

ГРАФИЧЕСКОЕ ОПИСАНИЕ

местоположения границ населенных пунктов, территориальных зон, особо охраняемых природных территорий, зон с особыми условиями использования территории

Публичный сервитут объекта Сооружение (ВЛ 10КВ ТП2481-ТП2486 с кабельными выводами), инв.000000000050939

(наименование объекта, местоположение границ которого описано (далее - объект)

Раздел 1

Сведения об объекте		
N п/п	Характеристики объекта	Описание характеристик
1	2	3
1	Местоположение объекта	Челябинская область, Челябинск г, ул.Гидрострой
2	Площадь объекта \pm величина погрешности определения площади ($P \pm \Delta P$), м ²	9227 \pm 34
3	Иные характеристики объекта	1. Правообладатель: Публичное акционерное общество «Россети Урал» ОГРН 1056604000970 от 28.02.2005 ИНН 6671163413 Адрес 620026, Свердловская обл., г. Екатеринбург, ул. Мамина-Сибиряка, стр. 140, 8(343) 293-24-60, email: delo@rosseti-ural.ru 2. Публичный сервитут установлен с целью эксплуатации объектов электросетевого хозяйства сроком на 49 лет

Раздел 2

Сведения о местоположении границ объекта					
1. Система координат МСК-74					
2. Сведения о характерных точках границ объекта					
Обозначение характерных точек границ	Координаты, м		Метод определения координат характерной точки	Средняя квадратическая погрешность положения характерной точки (Mt), м	Описание обозначения точки на местности (при наличии)
	X	Y			
1	2	3	4	5	6
1	604693.59	2317606.71	Метод спутниковых геодезических измерений (определений)	0.1	-
2	604727.34	2317600.44	Метод спутниковых геодезических измерений (определений)	0.1	-
3	604756.84	2317593.65	Метод спутниковых геодезических измерений (определений)	0.1	-
4	604780.71	2317542.38	Метод спутниковых геодезических измерений (определений)	0.1	-
5	604802.38	2317489.54	Метод спутниковых геодезических измерений (определений)	0.1	-

Сведения о местоположении границ объекта					
1. Система координат МСК-74					
2. Сведения о характерных точках границ объекта					
Обозначение характерных точек границ	Координаты, м		Метод определения координат характерной точки	Средняя квадратическая погрешность положения характерной точки (Mt), м	Описание обозначения точки на местности (при наличии)
	X	Y			
6	604827.04	2317430.78	Метод спутниковых геодезических измерений (определений)	0.1	-
7	604820.54	2317412.44	Метод спутниковых геодезических измерений (определений)	0.1	-
8	604793.50	2317403.04	Метод спутниковых геодезических измерений (определений)	0.1	-
9	604789.95	2317398.69	Метод спутниковых геодезических измерений (определений)	0.1	-
10	604799.79	2317367.35	Метод спутниковых геодезических измерений (определений)	0.1	-
11	604809.53	2317333.01	Метод спутниковых геодезических измерений (определений)	0.1	-
12	604788.65	2317295.06	Метод спутниковых геодезических измерений (определений)	0.1	-
13	604785.88	2317294.21	Метод спутниковых геодезических измерений (определений)	0.1	-
14	604799.79	2317245.16	Метод спутниковых геодезических измерений (определений)	0.1	-
15	604815.75	2317187.50	Метод спутниковых геодезических измерений (определений)	0.1	-
16	604832.03	2317127.67	Метод спутниковых геодезических измерений (определений)	0.1	-
17	604849.31	2317069.79	Метод спутниковых геодезических измерений (определений)	0.1	-
18	604863.32	2317040.56	Метод спутниковых геодезических измерений (определений)	0.1	-

Сведения о местоположении границ объекта					
1. Система координат МСК-74					
2. Сведения о характерных точках границ объекта					
Обозначение характерных точек границ	Координаты, м		Метод определения координат характерной точки	Средняя квадратическая погрешность положения характерной точки (Mt), м	Описание обозначения точки на местности (при наличии)
	X	Y			
19	604887.14	2316990.84	Метод спутниковых геодезических измерений (определений)	0.1	-
20	604906.60	2316927.30	Метод спутниковых геодезических измерений (определений)	0.1	-
21	604925.64	2316866.59	Метод спутниковых геодезических измерений (определений)	0.1	-
22	604916.08	2316863.61	Метод спутниковых геодезических измерений (определений)	0.1	-
23	604897.05	2316924.35	Метод спутниковых геодезических измерений (определений)	0.1	-
24	604877.79	2316987.19	Метод спутниковых геодезических измерений (определений)	0.1	-
25	604854.30	2317036.24	Метод спутниковых геодезических измерений (определений)	0.1	-
26	604839.96	2317066.16	Метод спутниковых геодезических измерений (определений)	0.1	-
27	604822.40	2317124.92	Метод спутниковых геодезических измерений (определений)	0.1	-
28	604806.10	2317184.85	Метод спутниковых геодезических измерений (определений)	0.1	-
29	604790.16	2317242.46	Метод спутниковых геодезических измерений (определений)	0.1	-
30	604773.57	2317300.91	Метод спутниковых геодезических измерений (определений)	0.1	-
31	604778.28	2317302.35	Метод спутниковых геодезических измерений (определений)	0.1	-

Сведения о местоположении границ объекта					
1. Система координат МСК-74					
2. Сведения о характерных точках границ объекта					
Обозначение характерных точек границ	Координаты, м		Метод определения координат характерной точки	Средняя квадратическая погрешность положения характерной точки (Mt), м	Описание обозначения точки на местности (при наличии)
	X	Y			
32	604776.89	2317317.29	Метод спутниковых геодезических измерений (определений)	0.1	-
33	604776.98	2317318.53	Метод спутниковых геодезических измерений (определений)	0.1	-
34	604777.99	2317318.92	Метод спутниковых геодезических измерений (определений)	0.1	-
35	604792.47	2317322.76	Метод спутниковых геодезических измерений (определений)	0.1	-
36	604793.20	2317324.09	Метод спутниковых геодезических измерений (определений)	0.1	-
37	604752.44	2317454.51	Метод спутниковых геодезических измерений (определений)	0.1	-
38	604740.07	2317452.03	Метод спутниковых геодезических измерений (определений)	0.1	-
39	604738.55	2317452.41	Метод спутниковых геодезических измерений (определений)	0.1	-
40	604737.66	2317454.03	Метод спутниковых геодезических измерений (определений)	0.1	-
41	604737.71	2317456.55	Метод спутниковых геодезических измерений (определений)	0.1	-
42	604740.57	2317458.98	Метод спутниковых геодезических измерений (определений)	0.1	-
43	604741.16	2317458.24	Метод спутниковых геодезических измерений (определений)	0.1	-
44	604743.05	2317458.68	Метод спутниковых геодезических измерений (определений)	0.1	-

Сведения о местоположении границ объекта					
1. Система координат МСК-74					
2. Сведения о характерных точках границ объекта					
Обозначение характерных точек границ	Координаты, м		Метод определения координат характерной точки	Средняя квадратическая погрешность положения характерной точки (Mt), м	Описание обозначения точки на местности (при наличии)
	X	Y			
45	604743.85	2317455.23	Метод спутниковых геодезических измерений (определений)	0.1	-
46	604757.53	2317459.83	Метод спутниковых геодезических измерений (определений)	0.1	-
47	604757.69	2317459.99	Метод спутниковых геодезических измерений (определений)	0.1	-
48	604757.74	2317460.42	Метод спутниковых геодезических измерений (определений)	0.1	-
49	604730.85	2317540.01	Метод спутниковых геодезических измерений (определений)	0.1	-
50	604731.09	2317541.80	Метод спутниковых геодезических измерений (определений)	0.1	-
51	604725.71	2317557.08	Метод спутниковых геодезических измерений (определений)	0.1	-
52	604725.44	2317557.38	Метод спутниковых геодезических измерений (определений)	0.1	-
53	604724.95	2317557.48	Метод спутниковых геодезических измерений (определений)	0.1	-
54	604705.98	2317550.76	Метод спутниковых геодезических измерений (определений)	0.1	-
55	604705.31	2317552.63	Метод спутниковых геодезических измерений (определений)	0.1	-
56	604724.80	2317559.55	Метод спутниковых геодезических измерений (определений)	0.1	-
57	604726.49	2317559.20	Метод спутниковых геодезических измерений (определений)	0.1	-

Сведения о местоположении границ объекта					
1. Система координат МСК-74					
2. Сведения о характерных точках границ объекта					
Обозначение характерных точек границ	Координаты, м		Метод определения координат характерной точки	Средняя квадратическая погрешность положения характерной точки (Mt), м	Описание обозначения точки на местности (при наличии)
	X	Y			
58	604727.46	2317558.10	Метод спутниковых геодезических измерений (определений)	0.1	-
59	604733.14	2317542.03	Метод спутниковых геодезических измерений (определений)	0.1	-
60	604732.90	2317540.21	Метод спутниковых геодезических измерений (определений)	0.1	-
61	604759.76	2317460.65	Метод спутниковых геодезических измерений (определений)	0.1	-
62	604759.61	2317459.06	Метод спутниковых геодезических измерений (определений)	0.1	-
63	604758.57	2317458.08	Метод спутниковых геодезических измерений (определений)	0.1	-
64	604753.91	2317456.51	Метод спутниковых геодезических измерений (определений)	0.1	-
65	604794.53	2317326.52	Метод спутниковых геодезических измерений (определений)	0.1	-
66	604798.78	2317334.24	Метод спутниковых геодезических измерений (определений)	0.1	-
67	604790.21	2317364.50	Метод спутниковых геодезических измерений (определений)	0.1	-
68	604778.80	2317400.84	Метод спутниковых геодезических измерений (определений)	0.1	-
69	604787.55	2317411.56	Метод спутниковых геодезических измерений (определений)	0.1	-
70	604812.71	2317420.31	Метод спутниковых геодезических измерений (определений)	0.1	-

Сведения о местоположении границ объекта					
1. Система координат МСК-74					
2. Сведения о характерных точках границ объекта					
Обозначение характерных точек границ	Координаты, м		Метод определения координат характерной точки	Средняя квадратическая погрешность положения характерной точки (Mt), м	Описание обозначения точки на местности (при наличии)
	X	Y			
71	604816.31	2317430.48	Метод спутниковых геодезических измерений (определений)	0.1	-
72	604793.15	2317485.71	Метод спутниковых геодезических измерений (определений)	0.1	-
73	604771.54	2317538.38	Метод спутниковых геодезических измерений (определений)	0.1	-
74	604749.84	2317585.00	Метод спутниковых геодезических измерений (определений)	0.1	-
75	604725.31	2317590.64	Метод спутниковых геодезических измерений (определений)	0.1	-
76	604691.77	2317596.89	Метод спутниковых геодезических измерений (определений)	0.1	-
1	604693.59	2317606.71	Метод спутниковых геодезических измерений (определений)	0.1	-
					-
77	604778.89	2317317.31	Метод спутниковых геодезических измерений (определений)	0.1	-
78	604778.88	2317317.13	Метод спутниковых геодезических измерений (определений)	0.1	-
79	604778.61	2317317.03	Метод спутниковых геодезических измерений (определений)	0.1	-
80	604778.91	2317317.11	Метод спутниковых геодезических измерений (определений)	0.1	-
77	604778.89	2317317.31	Метод спутниковых геодезических измерений (определений)	0.1	-
					-
81	604791.14	2317320.34	Метод спутниковых геодезических измерений (определений)	0.1	-

Сведения о местоположении границ объекта					
1. Система координат МСК-74					
2. Сведения о характерных точках границ объекта					
Обозначение характерных точек границ	Координаты, м		Метод определения координат характерной точки	Средняя квадратическая погрешность положения характерной точки (Mt), м	Описание обозначения точки на местности (при наличии)
	X	Y			
82	604778.91	2317317.11	Метод спутниковых геодезических измерений (определений)	0.1	-
83	604780.23	2317302.95	Метод спутниковых геодезических измерений (определений)	0.1	-
84	604781.85	2317303.44	Метод спутниковых геодезических измерений (определений)	0.1	-
81	604791.14	2317320.34	Метод спутниковых геодезических измерений (определений)	0.1	-
					-
85	604741.39	2317457.03	Метод спутниковых геодезических измерений (определений)	0.1	-
86	604739.69	2317455.58	Метод спутниковых геодезических измерений (определений)	0.1	-
87	604739.66	2317454.53	Метод спутниковых геодезических измерений (определений)	0.1	-
88	604740.13	2317454.08	Метод спутниковых геодезических измерений (определений)	0.1	-
89	604741.98	2317454.45	Метод спутниковых геодезических измерений (определений)	0.1	-
85	604741.39	2317457.03	Метод спутниковых геодезических измерений (определений)	0.1	-

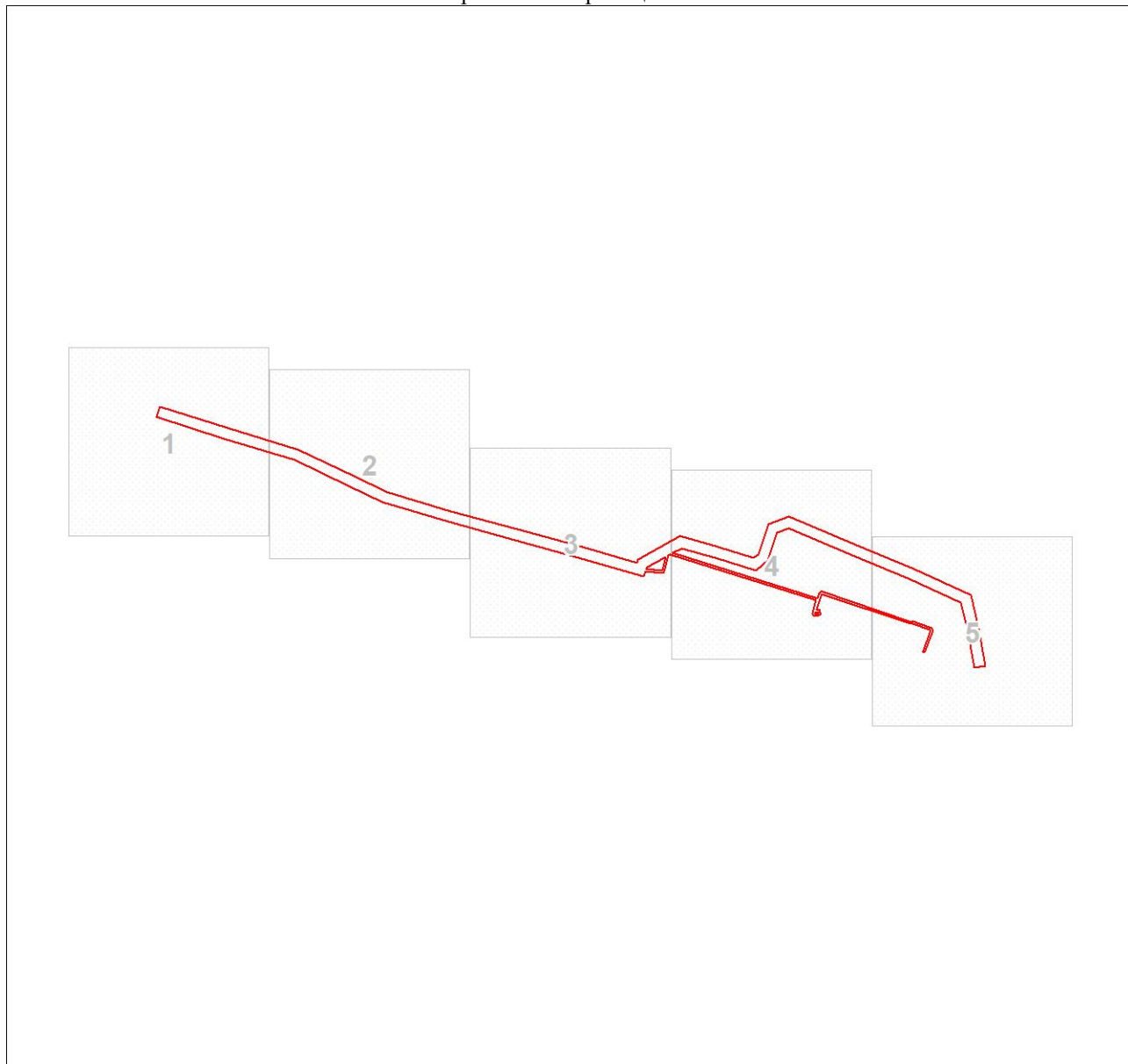
3. Сведения о характерных точках части (частей) границы объекта					
Обозначение характерных точек части границы	Координаты, м		Метод определения координат характерной точки	Средняя квадратическая погрешность положения характерной точки (Mt), м	Описание обозначения точки на местности (при наличии)
	X	Y			
1	2	3	4	5	6
-	-	-	-	-	-

Сведения о местоположении измененных (уточненных) границ объекта							
1. Система координат МСК-74, зона 2							
2. Сведения о характерных точках границ объекта							
Обозначение характерных точек границ	Существующие координаты, м		Измененные (уточненные) координаты, м		Метод определения координат характерной точки	Средняя квадратическая погрешность положения характерной точки (Mt), м	Описание обозначения точки на местности (при наличии)
	X	Y	X	Y			
1	2	3	4	5	6	7	8
-	-	-	-	-	-	-	-

3. Сведения о характерных точках части (частей) границы объекта							
Обозначение характерных точек части границы	Существующие координаты, м		Измененные (уточненные) координаты, м		Метод определения координат характерной точки	Средняя квадратическая погрешность положения характерной точки (Mt), м	Описание обозначения точки на местности (при наличии)
	X	Y	X	Y			
1	2	3	4	5	6	7	8
-	-	-	-	-	-	-	-

План границ объекта

Обзорная схема границ объекта

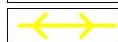


Масштаб 1:5951

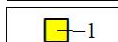
Используемые условные знаки и обозначения:



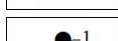
Граница охранной зоны



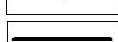
ось ВЛ



обозначение и номер опоры



обозначение характерной точки границы охранной зоны



граница земельного участка, установленная в соответствии с требованиями федерального законодательства, включенная в ЕГРН



граница кадастрового квартала

74:05:0903001

номер кадастрового квартала

:223

кадастровый номер земельного участка, сведения о котором имеются в ЕГРН

ТП-41128

местоположение (ориентир)

Подпись

Морозова М. О.

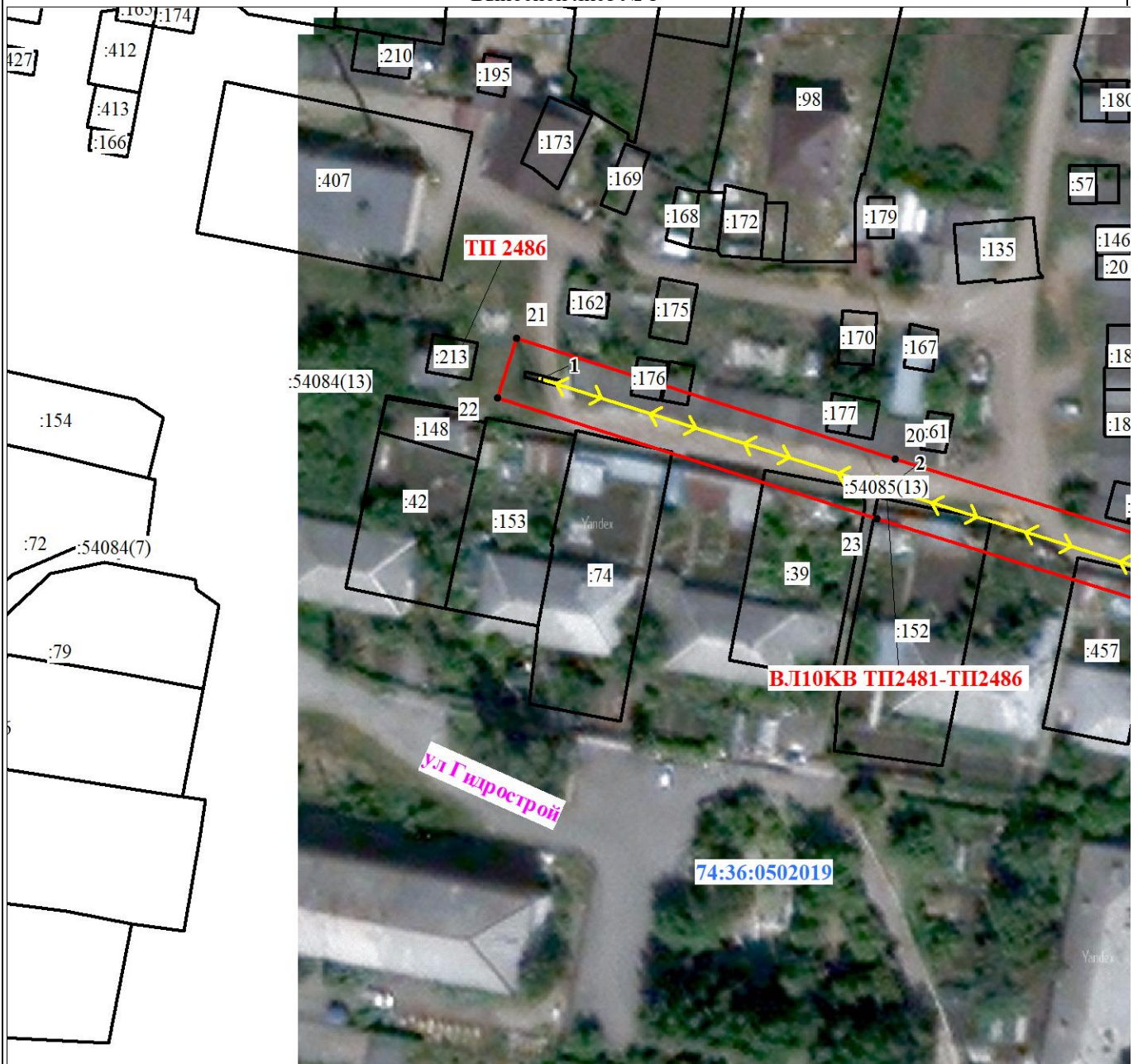
Дата 06 октября 2023 г.



Место для оттиска печати (при наличии) лица, составившего описание местоположения границ объекта

План границ объекта

Выносной лист № 1



Масштаб 1:1000

Используемые условные знаки и обозначения:

Условные обозначения представлены на листе 10

Подпись: Морева М. О.

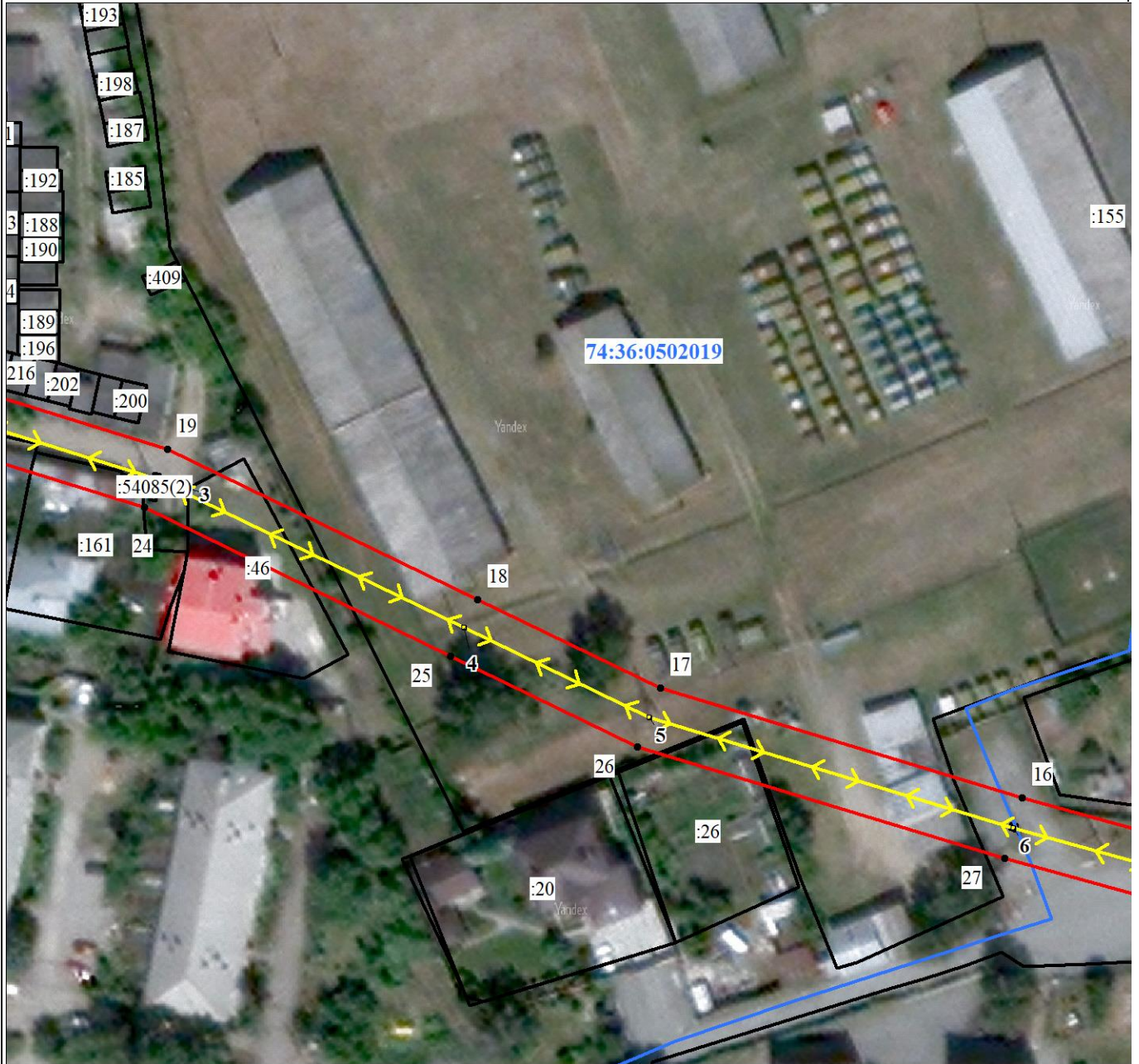
Дата 06 октября 2023 г.

Место для отрисовки почерка (при наличии) лица, составившего описание местоположения границ объекта



План границ объекта

Выносной лист № 2



Масштаб 1:1000

Используемые условные знаки и обозначения:

Условные обозначения представлены на листе 10

Подпись: Морева М. О.

Дата 06 октября 2023 г.

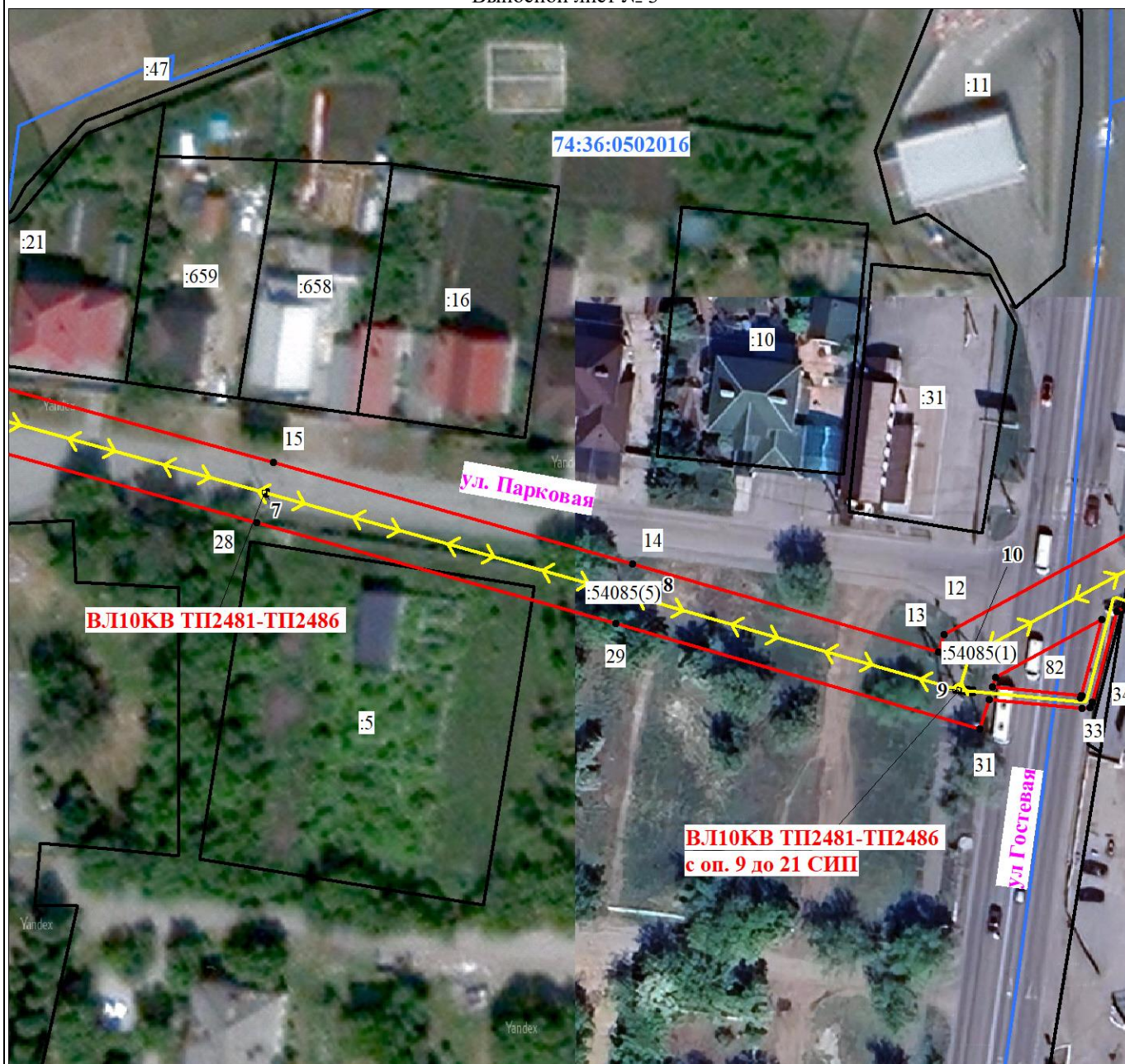
Место для оттиска печати (при наличии) лица, составившего описание местоположения границ объекта



Раздел 4

План границ объекта

Выносной лист № 3



Масштаб 1:1000

Используемые условные знаки и обозначения:

Условные обозначения представлены на листе 10

Подпись

Морева М. О.

Дата 06 октября 2023 г.

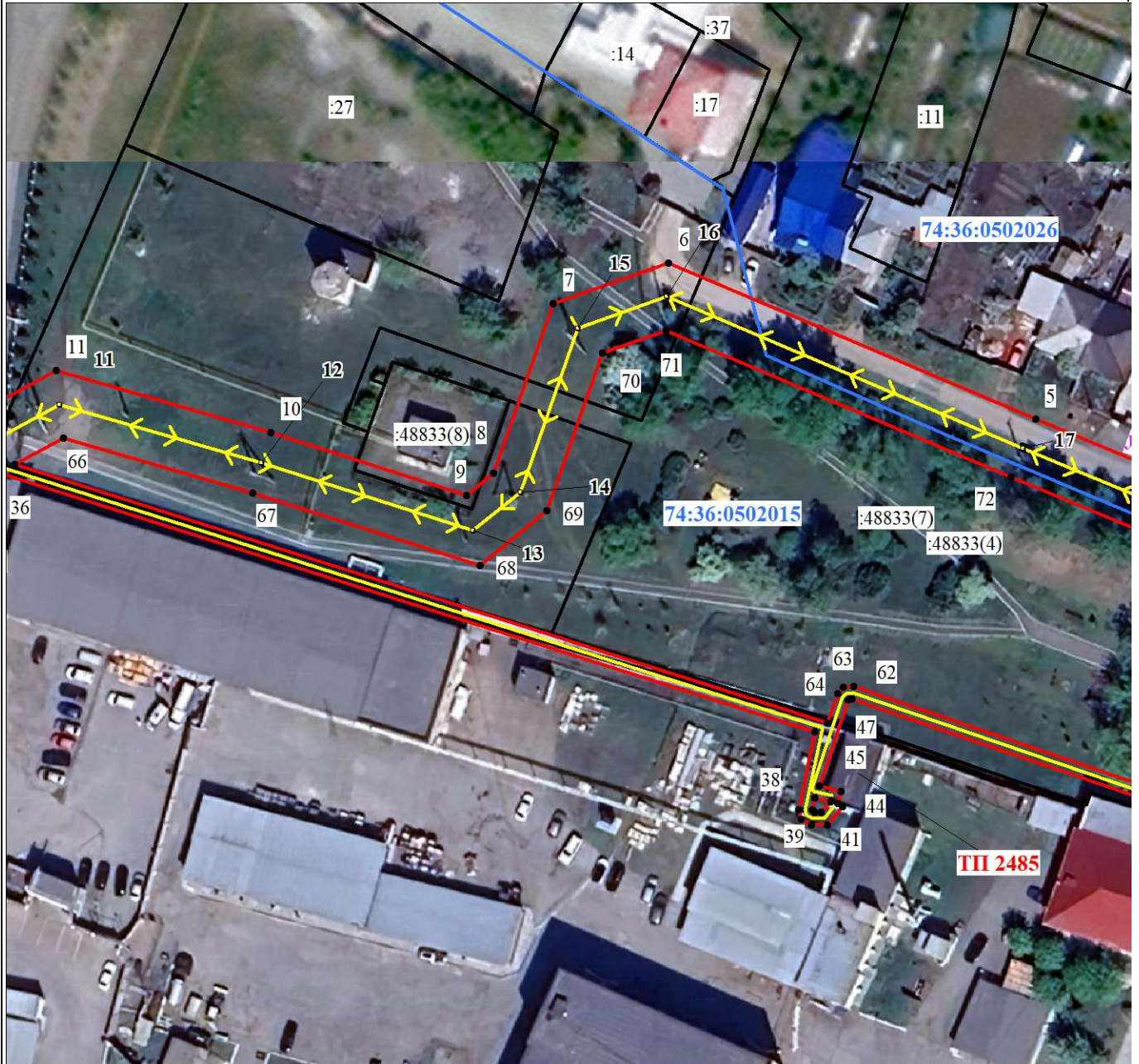
Место для оттиска печати (оригинал) лица, составившего описание местоположения границ объекта



Раздел 4

План границ объекта

Выносной лист № 4



Масштаб 1:1000

Используемые условные знаки и обозначения:

Условные обозначения представлены на листе 10

Подпись _____ Морева М. О.

Дата 06 октября 2023 г.

Место для оттиска печати (при наличии) лица, составившего описание местоположения границ объекта



Раздел 4

План границ объекта

Выносной лист № 5



Масштаб 1:1000

Используемые условные знаки и обозначения:

Условные обозначения представлены на листе 10

Подпись Морозова М. О.

Дата 06 октября 2023 г.

Место для оттиска печати (при наличии) лица, составившего описание местоположения границ объекта



Текстовое описание местоположения границ объекта		
Прохождение границы		Описание прохождения границы
от точки	до точки	
1	2	3
-	-	-