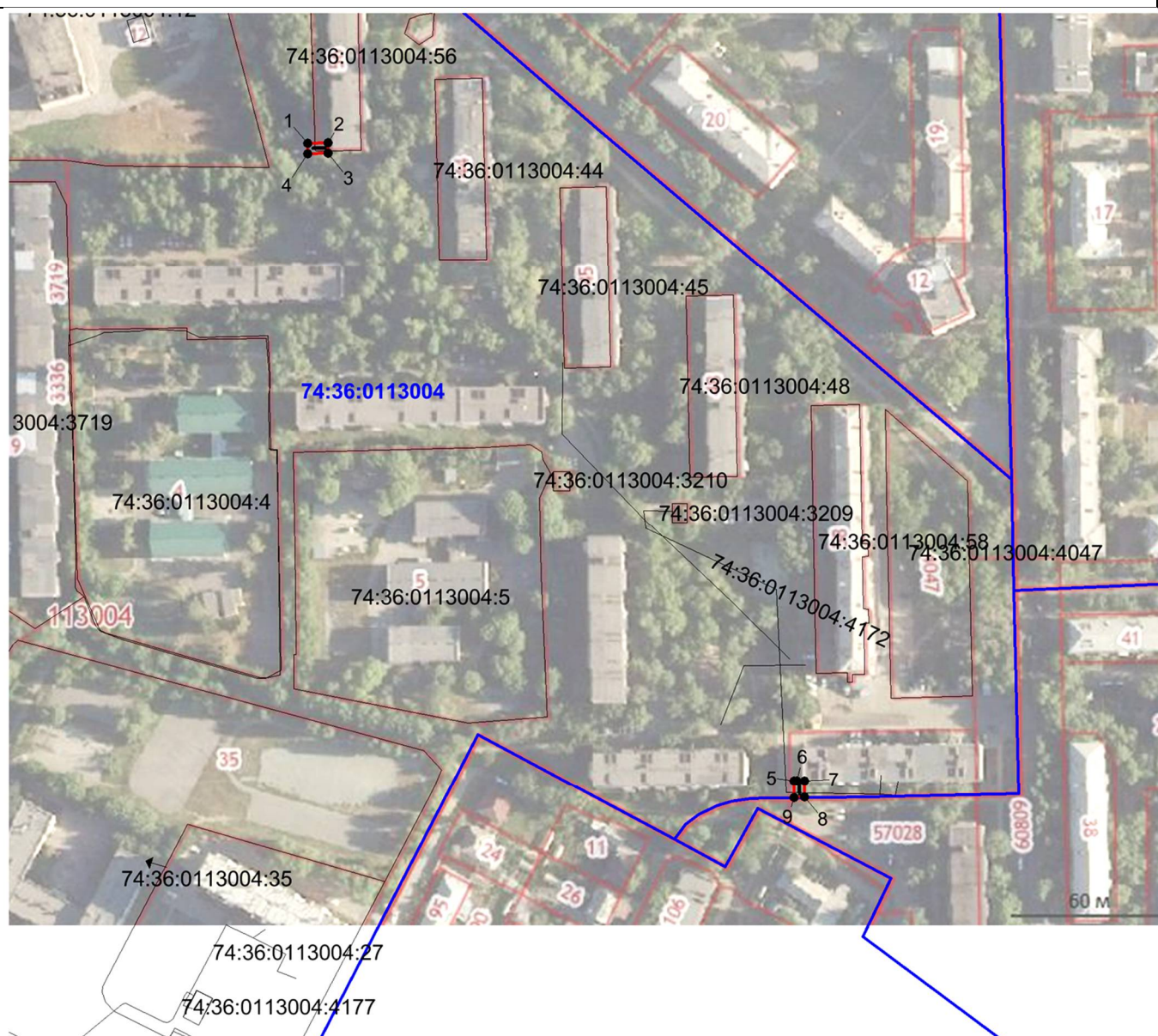


# ГРАФИЧЕСКОЕ ОПИСАНИЕ МЕСТОПОЛОЖЕНИЯ ГРАНИЦ ПУБЛИЧНОГО СЕРВИТУТА

## СХЕМА РАСПОЛОЖЕНИЯ ГРАНИЦ ПУБЛИЧНОГО СЕРВИТУТА

Публичный сервитут для использования земельных участков и земель в целях размещения сооружения «Газопровод подземный по адресу: г. Челябинск, ул. Жукова, 44; ул. Дегтярева, 98»



Масштаб 1:2500

Условные обозначения:

<span style="color: red;">—</span>	граница публичного сервитута
<span style="color: black;">—</span>	граница земельного участка по сведениям ЕГРН
<span style="color: blue;">—</span>	граница кадастрового квартала
<span style="color: blue;">74:36:0111003</span>	номер кадастрового квартала
74:36:0111003:49	кадастровый номер земельного участка
•	обозначение характерных точек границ публичного сервитута
1,2,...n	номер характерной точки границы публичного сервитута