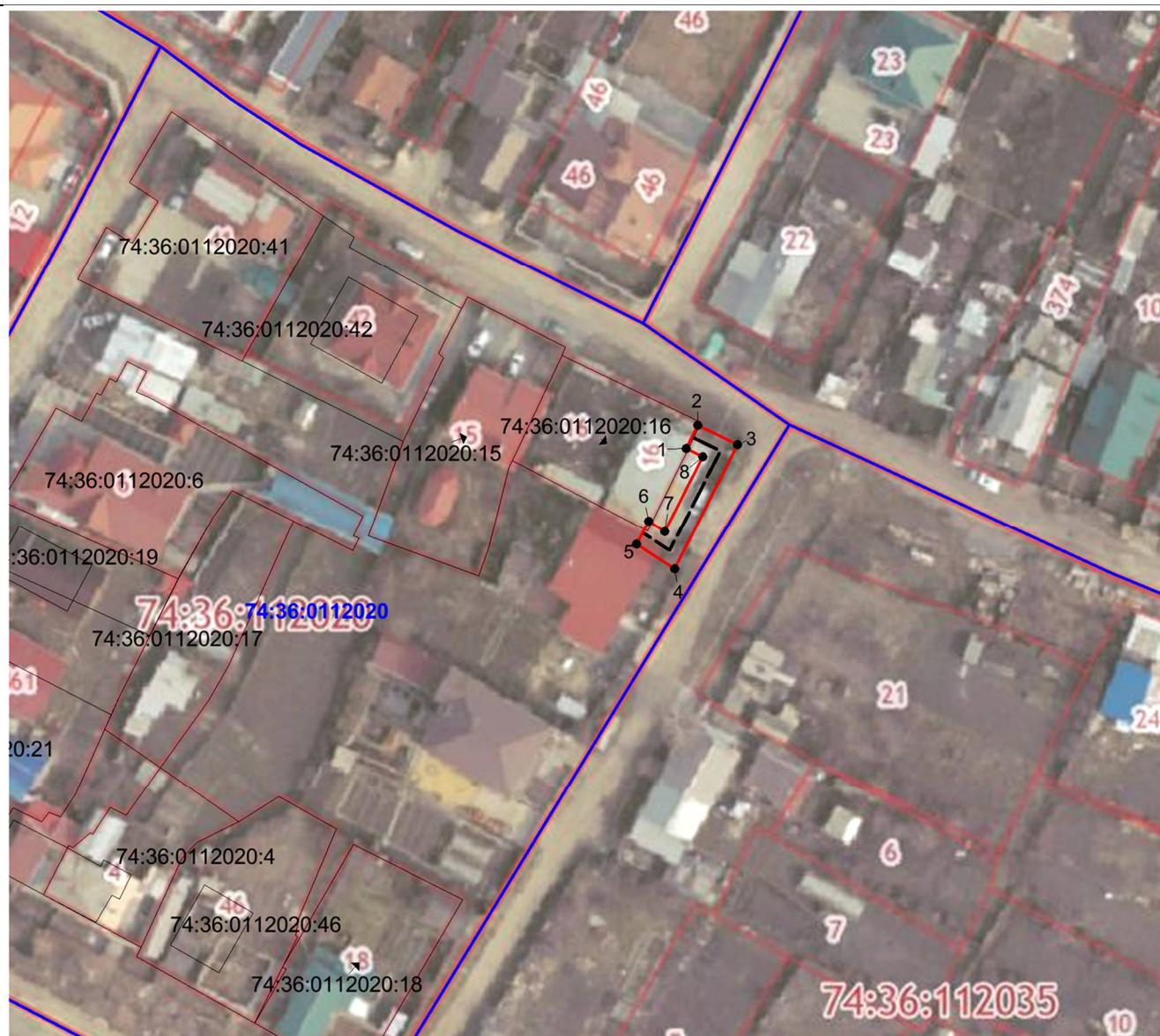


ГРАФИЧЕСКОЕ ОПИСАНИЕ МЕСТОПОЛОЖЕНИЯ ГРАНИЦ ПУБЛИЧНОГО СЕРВИТУТА

СХЕМА РАСПОЛОЖЕНИЯ ГРАНИЦ ПУБЛИЧНОГО СЕРВИТУТА

Публичный сервитут для использования земельных участков и земель в целях размещения сооружения «Газопровод по опорам по адресу: г. Челябинск, ул. Калужская, 23»



Масштаб 1:1000

Условные обозначения:

—	граница публичного сервитута
—	граница земельного участка по сведениям ЕГРН
—	граница кадастрового квартала
74:36:0111003	номер кадастрового квартала
74:36:0111003:49	кадастровый номер земельного участка
•	обозначение характерных точек границ публичного сервитута
1,2...n	номер характерной точки границы публичного сервитута